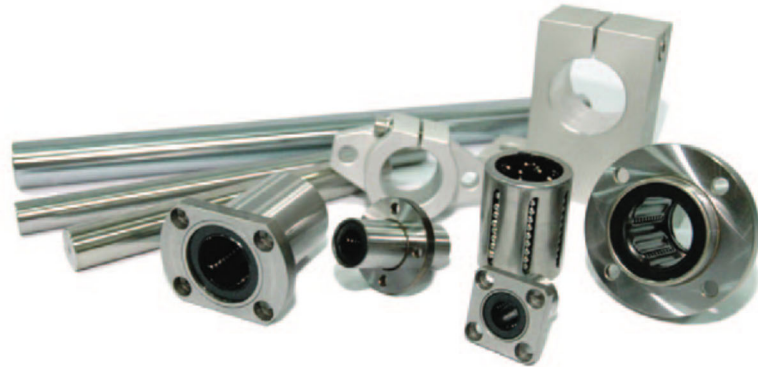


Linear Slide Unit

直线滑动装置



Definition & Usage

Linear slide units mainly consist of at least a linear bush or linear block mounted onto a linear motion shaft and secured onto machine structures by shaft supporters to produce unlimited stroke linear motion with the shaft.

Bushings & blocks offer high precision and rigidity. Linear blocks are usually constructed from resin to reduce cost and weight.

Standard shaft end supports simplify the entire assembly.

In all, the use of these commercial units helps to reduce design time, as well as installation and component cost as the components are interchangeable and can be easily replaced because of the standardized dimensions.

Disclaimer:

All information printed in this publication is for reference only. HISAKA (Singapore) Pte Ltd accepts no liability for the content of this publication or for the consequences of any actions taken on the basis of the information, statistics or images provided, unless that information is subsequently confirmed in writing.

结构和用途

直线滑动装置主要是由至少一个直线套筒或直线滑块安装在直线运动轴上，并由轴支撑座固定在机械结构上来产生无限制的直线运动行程。

套筒和滑块提供高精密度和刚性。直线滑块通常由树脂构成以减低成本和重量。

标准轴承支撑座使整个结构简单化。

总的来说，这些商业组件的使用帮我们减少了设计时间，组装和组件的成本；因为这些组件可互换而且由于标准化的尺寸，耗时替换也很容易。

免责声明:

本目录所刊载的所有资料及图表仅供参考使用。亿萨佳(新加坡)私人有限公司对本目录的内容，及根据内容所提供的信息、资料及图表所导致的任何结果将不承担任何责任，除非信息曾经获得公司的书面确定。

Linear Bushing

直线套管



▶ Page 34

LM

♦ Metric dimension series used in Asia 使用于亚洲的公制规格系列

LME

♦ Metric dimension series used mainly in Europe 主要使用于欧洲的公制规格系列

LMB

♦ Inch dimension series used mainly in USA 主要使用于美国的英制规格系列

Linear Bushing - Long Type

直线套管 - 加长型



LM...L

♦ Long type series (Metric dimension)
加长系列(公制规格)

▶ Page 40

Flange Type Linear Bushing

法兰式直线套管

LMF / LMK

- ◆ Flange type series (Metric dimension)
法兰式系列 (公制规格)
 - Round Flange (LMF)
圆形法兰
 - Square Flange (LMK)
正方形法兰



▶ Page 42



LMF...L / LMK...L

- ◆ Flange long type (Metric dimension)
加长法兰式系列 (公制规格)
 - Round Flange (LMF...L)
圆形法兰
 - Square Flange (LMK...L)
正方形法兰

▶ Page 44

Two Side Cut Flange Type Linear Bushing

切两侧法兰式直线套管



LMH

- ◆ Two side cut flange type (Metric dimension)
切两侧法兰式系列 (公制规格)

LMH...L

- ◆ Two side cut flange type (Metric dimension)
切两侧加长法兰式系列 (公制规格)

▶ Page 46

Pilot End Type Linear Bushing

引导式直线套管

LMF-E / LMK-E

- ◆ Pilot end type (Metric dimension)
引导式系列 (公制规格)
 - Round Flange (LMF-E)
圆形法兰
 - Square Flange (LMK-E)
正方形法兰



▶ Page 50



LMF...L-E / LMK...L-E

- ◆ Pilot end long type (Metric dimension)
加长引导式系列 (公制规格)
 - Round Flange (LMF...L-E)
圆形法兰
 - Square Flange (LMK...L-E)
正方形法兰

▶ Page 52

Centered Flange Type Linear Bushing

中心法兰式直线套管



LMFC / LMKC

- ◆ Centered Flange type (Metric dimension)
中心法兰式 (公制规格)
 - Round Flange (LMFC)
圆形法兰 (LMFC)
 - Square Flange (LMKC)
正方形法兰 (LMKC)

▶ Page 54

Oilless Bearing

自润轴承

OB

- ◆ Oilless Bearing
自润轴承



▶ Page 56

OBK / OBF

- ◆ Flange type oilless bearing
法兰式自润轴承
 - Square Flange (OBK)
正方形法兰
 - Round Flange (OBF)
圆形法兰



▶ Page 57

Compact Type Linear Bushing

简易型直线套管

KH

- ◆ Thin wall linear bushing
稀薄墙壁直线套管



▶ Page 58

Linear Block

直线滑块

LMA

- ◆ Standard type linear block
(Linear ball bearing type)
标准型直线滑块 (线性滚珠轴承类)

LMA...L

- ◆ Long type linear block
(Linear ball bearing type)
加长型直线滑块 (线性滚珠轴承类)



▶ Page 60

LMS

- ◆ Standard type oilless linear block
(Linear ball bearing type)
标准型自润直线滑块 (线性滚珠轴承类)

LMS...L

- ◆ Long type oilless linear block
(Linear ball bearing type)
加长型自润直线滑块 (线性滚珠轴承类)



▶ Page 62

Shaft Supporter

轴心支撑座

SH...A

- ◆ Shaft supporter 轴心支撑座
- ◆ Material: Aluminium Alloy 材料: 铝合金

SHF...A

- ◆ Flanged Shaft supporter
法兰式轴心支撑座
- ◆ Material: Aluminium Alloy 材料: 铝合金



▶ Page 65

Case Hardened Shaft

硬化轴心

SF

- ◆ Case hardened shaft
硬化轴心

SSF

- ◆ Case hardened stainless-steel shaft
不锈钢硬化轴心

SCF

- ◆ Case hardened chrome shaft
铬合金硬化轴心



▶ Page 67

Case Hardened Hollow Shaft

硬化空心轴心

SFT

- ◆ Case hardened hollow shaft
硬化空心轴心

SCFT

- ◆ Case hardened chrome hollow shaft
铬合金硬化空心轴心



▶ Page 68

Linear Bushing

直线套管

STRUCTURES

Linear bushing consists of an outer cylinder, ball, balls retainer and two end rings.

The ball retainer which holds the balls in the recirculating trucks is held inside the outer cylinder by end rings.

Example of identification number:

辨认型号示例:

LMB **30** **L** **UU** **OP**
 ① ② ③ ④ ⑤

结构

线性轴承是由外筒，钢珠，钢珠保持器与两端的口环所组成。

保持器装置于外筒之内，由两扣环固定，使钢珠在轨道面重复循环而不致脱落。

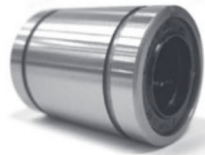
Legend	Category	Code	Description
①	Type 型号	LM	Metric dimension series used in Asia 使用于亚洲的公制规格系列
		LME	Metric dimension series used in Europe 使用于欧洲的公制规格系列
		LMB	Inch dimension series used in USA 使用于美国的英制规格系列
		LMF	Round flange, metric dimension used in Asia 圆形法兰，使用于亚洲的公制规格系列
		LMK	Square flange, metric dimension used in Asia 方型法兰，使用于亚洲的公制规格系列
		LMH	Two side cut flange 切两侧法兰型
		LMFC	Centered round flange type 中心式圆形法兰
		LMKC	Centered square flange type 中心式正方形法兰
②	Inner Diameter 内径	-	Refers to the measurement in mm. 指内在的直径（毫米）
③	Length (Type) 长度（类别）	-	Standard Type 标准型
		L	Long Type 加长型
④	Seal 油封	-	No Seal 无油封
		UU	Seals on both side 两端附油封
⑤	Opening 开口	-	Standard Type 标准型
		OP	Open Type 开放型
		AJ	Clearance Adjustable Type 间隙调整型
		E	Pilot End Type 引导式(公制规格)

Metric Dimension Series Used in Asia

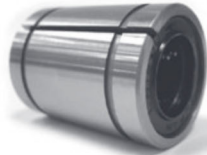
使用于亚洲的公制规格系列

Linear Motion
线性传动

◆ LM



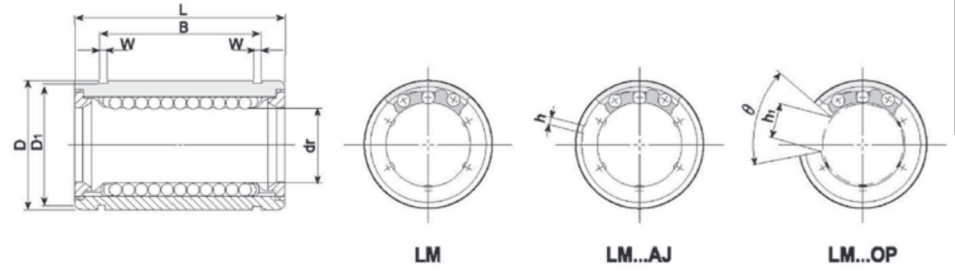
Standard type
标准型



AJ type
AJ型



OP type
OP型



Linear Motion
线性传动

Nominal shaft diameter 实际轴径 mm	Model No. 型号									dr	
	LM LM...UU	Ball circuit 钢珠 条数	Weight 重量 g	LM...AJ LM...UU-AJ	Ball circuit 钢珠 条数	Weight 重量 g	LM...OP LM...UU-OP	Ball circuit 钢珠 条数	Weight 重量 g	mm	Tolerance 公差 μm
3	LM 3	4	1.35	—	—	—	—	—	—	3	0
4	LM 4	4	1.9	—	—	—	—	—	—	4	-8
5	LM 5 LM 5UU	4	4	—	—	—	—	—	—	5	
6	LM 6 LM 6UU	4	7.6	LM6AJ LM6UU-AJ	4	7.5	—	—	—	6	
8	LM 8S LM 8SUU	4	10.4	LM8SAJ LM8SUU-AJ	4	10	—	—	—	8	
8	LM 8 LM 8UU	4	15	LM8AJ LM8UU-AJ	4	14.7	—	—	—	8	
10	LM 10 LM 10UU	4	29.5	LM10AJ LM10UU-AJ	4	29	LM10OP LM10UU-OP	3	23	10	0 -9
12	LM 12 LM 12UU	4	31.5	LM12AJ LM12UU-AJ	4	31	LM12OP LM12UU-OP	3	25	12	
13	LM 13 LM 13UU	4	43	LM13AJ LM13UU-AJ	4	42	LM13OP LM13UU-OP	3	34	13	
16	LM 16 LM 16UU	4	69	LM16AJ LM16UU-AJ	4	68	LM16OP LM16UU-OP	3	52	16	
20	LM 20 LM 20UU	5	87	LM20AJ LM20UU-AJ	5	85	LM20OP LM20UU-OP	4	69	20	0
25	LM 25 LM 25UU	6	220	LM25AJ LM25UU-AJ	6	216	LM25OP LM25UU-OP	5	188	25	-10
30	LM 30 LM 30UU	6	250	LM30AJ LM30UU-AJ	6	245	LM30OP LM30UU-OP	5	210	30	
35	LM 35 LM 35UU	6	390	LM35AJ LM35UU-AJ	6	384	LM35OP LM35UU-OP	5	335	35	
40	LM 40 LM 40UU	6	585	LM40AJ LM40UU-AJ	6	579	LM40OP LM40UU-OP	5	500	40	0 -12
50	LM 50 LM 50UU	6	1,580	LM50AJ LM50UU-AJ	6	1,560	LM50OP LM50UU-OP	5	1,340	50	
60	LM 60 LM 60UU	6	1,860	LM60AJ LM60UU-AJ	6	1,820	LM60OP LM60UU-OP	5	1,610	60	0
80	LM 80 LM 80UU	6	4,420	LM80AJ LM80UU-AJ	6	4,300	LM80OP LM80UU-OP	5	3,650	80	-15

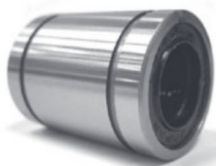
Main dimensions and tolerance 主要尺寸及公差											Eccentricity 偏心 μm	Radial clearance (Max) 径向 间隙 μm	Basic load rating 基本定格荷重		Nominal shaft diameter 实际轴径 mm
mm	D Tolerance 公差 μm	L Tolerance 公差 μm	B Tolerance 公差 μm	W mm	D ₁ mm	h mm	h ₁ mm	θ	dynamic 动定格 C(kgf)	static 静定格 Co(kgf)					
7	0	10	—	—	—	—	—	—	8	7	10.7	3			
8	-9	12	-120	—	—	—	—	—	-3	9	13	4			
10		15	10.2	1.1	9.6	—	—	—		17	21	5			
12	0	19	13.5	1.1	11.5	1	—	—		21	27	6			
15	-11	17	11.5	1.1	14.3	1	—	—	-4	18	22	8			
15		24	17.5	1.1	14.3	1	—	—		28	40	8			
19		29	22	1.3	18	1	6.8	80°		38	56	10			
21	0	30	23	1.3	20	1.5	8	80°	-6	42	61	12			
23	-13	32	23	1.3	22	1.5	9	80°		52	80	13			
28		37	26.5	1.6	27	1.5	11	80°		79	120	16			
32	0	42	30.5	1.6	30.5	1.5	11	60°	-8	90	140	20			
40	-16	59	41	1.85	38	2	12	50°		100	160	25			
45		64	44.5	1.85	43	2.5	15	50°		160	280	30			
52	0	70	49.5	2.1	49	2.5	17	50°	-10	170	320	35			
60	-19	80	60.5	2.1	57	3	20	50°		220	410	40			
80		100	74	2.6	76.5	3	25	50°		-13	390	810	50		
90	0	110	85	3.15	86.5	3	30	50°	480		1020	60			
120	-22	140	105.5	4.15	116	3	40	50°	-20		750	1630	80		

Metric Dimension Series Used Mainly in Europe

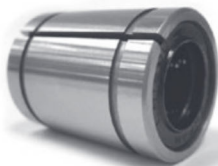
主要使用于欧洲的公制规格系列

Linear Motion
线性传动

◆ LME



Standard type
标准型

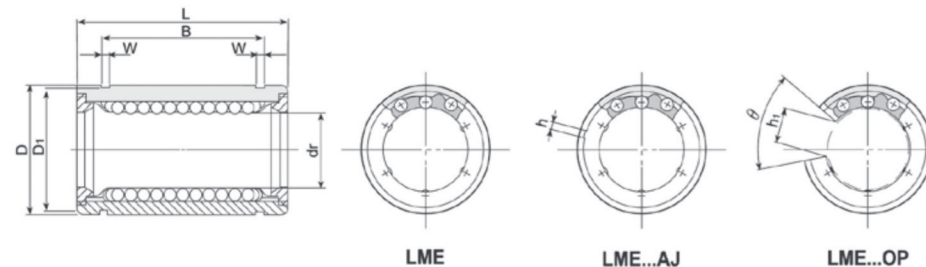


AJ type
AJ 型



OP type
OP 型

Nominal shaft diameter 实际轴径 mm	Model No. 型号									Basic load rating 基本额定荷重	
	LME	Ball circuit	Weight	LME...AJ	Ball circuit	Weight	LME...OP	Ball circuit	Weight	static 静定格 Co(kgf)	dynamic 动定格 C(kgf)
	LME...UU	钢珠 条数	重量 g	LME...UU-AJ	钢珠 条数	重量 g	LME...UU-OP	钢珠 条数	重量 g		
5	LME 5 LME 5UU	4	11	LME5AJ LME5UU-AJ	4	10	—	—	—	27	21
8	LME 8 LME 8UU	4	20	LME8AJ LME8UU-AJ	4	19.5	—	—	—	41	27
12	LME12 LME12UU	4	41	LME12AJ LME12UU-AJ	4	40	LME12OP LME12UU-OP	3	32	79	52
16	LME16 LME16UU	4	57	LME16AJ LME16UU-AJ	4	56	LME16OP LME16UU-OP	3	44	91	59
20	LME20 LME20UU	5	91	LME20AJ LME20UU-AJ	5	90	LME20OP LME20UU-OP	4	75	140	88
25	LME25 LME25UU	6	215	LME25AJ LME25UU-AJ	6	212	LME25OP LME25UU-OP	5	181	160	100
30	LME30 LME30UU	6	325	LME30AJ LME30UU-AJ	6	320	LME30OP LME30UU-OP	5	272	280	160
40	LME40 LME40UU	6	705	LME40AJ LME40UU-AJ	6	694	LME40OP LME40UU-OP	5	600	410	220
50	LME50 LME50UU	6	1,130	LME50AJ LME50UU-AJ	6	1110	LME50OP LME50UU-OP	5	970	810	390
60	LME60 LME60UU	6	2,050	LME60AJ LME60UU-AJ	6	2000	LME60OP LME60UU-OP	5	1,580	1,000	480



Linear Motion
线性传动

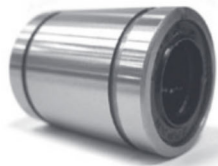
Nominal shaft diameter 实际轴径 mm	Main dimensions and tolerance 主要尺寸及											Eccentricity 偏心 μm	Radial clearance (Max) 径向间隙 μm		
	dr	D			L		B		W	D1	h			h1	θ
		Tolerance 公差 μm	Tolerance 公差 μm	mm	Tolerance 公差 μm	mm	Tolerance 公差 μm	mm							
5	5	+8	0	12	22	0	-220	0	14.5	1.1	11.5	1	—	12	-3
8	8		-8	16					25	16.5	1.1	15.2	1		
12	12	0	0	22	-220	0	-220	22.9	1.3	21	1.5	7.5	78°	-4	
16	16	-9	26	36				24.9	1.3	24.9	1.5	10	78°		
20	20	-1	0	32	-220	0	-220	31.5	1.6	30.3	2	10	60°	-6	
25	25	+11	-11	40				58	44.1	1.85	37.5	2	12.5		60°
30	30	-1	0	47	-300	0	-300	52.1	1.85	44.5	2	12.5	50°	-8	
40	40	0	62	80				60.6	2.12	59	3	16.8	50°		
50	50	+13	-13	75	-300	0	-300	77.6	2.65	72	3	21	50°	17	
60	60	-2	0	90				100	77.6	2.65	72	3	21		50°
60	60	-13	-13	90	0	125	0	-400	101.7	3.15	86.5	3	27.2	54°	-13

Inch Dimension Series Used Mainly in Europe

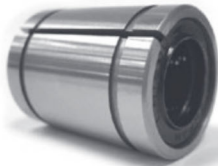
主要使用于美国的英制规格系列

Linear Motion
线性传动

◆ LMB



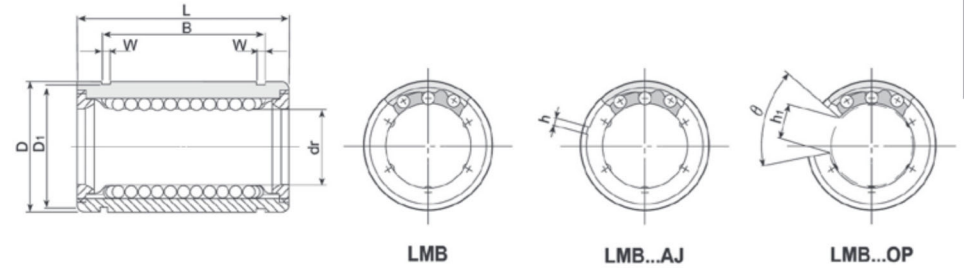
Standard type
标准型



AJ type
AJ 型



OP type
OP 型



Linear Motion
线性传动

Nominal shaft diameter 实际轴径 mm	Model No. 型号									Basic load rating 基本定格荷重	
	LMB LMB...UU	Ball circuit 钢珠 条数	Weight 重量 g	LMB...AJ		LMB...OP		Ball circuit 钢珠 条数	Weight 重量 g	dynamic 动定格 C(kgf)	static 静定格 Co(kgf)
				LMB...UU-AJ	Ball circuit 钢珠 条数	Weight 重量 g	LMB...UU-OP				
6.350	LMB4 LMB4UU	4	8.0	LMB4AJ LMB4UU-AJ	4	7.5	—	—	—	21	27
9.525	LMB6 LMB6UU	4	14	LMB6SAJ LMB6SUU-AJ	4	13.5	—	—	—	23	32
12.700	LMB8 LMB8UU	4	37	LMB8AJ LMB8UU-AJ	4	36.5	LMB8OP LMB8UU-OP	3	28	52	79
15.875	LMB10 LMB10UU	4	76	LMB10AJ LMB10UU-AJ	4	74	LMB10OP LMB10UU-OP	3	57	59	120
19.050	LMB12 LMB12UU	5	95	LMB12AJ LMB12UU-AJ	5	93	LMB12OP LMB12UU-OP	4	76	88	140
25.400	LMB16 LMB16UU	6	200	LMB16AJ LMB16UU-AJ	6	198	LMB16OP LMB16UU-OP	5	170	100	160
31.750	LMB20 LMB20UU	6	440	LMB20AJ LMB20UU-AJ	6	430	LMB20OP LMB20UU-OP	5	370	160	280
38.100	LMB24 LMB24UU	6	670	LMB24AJ LMB24UU-AJ	6	660	LMB24OP LMB24UU-OP	5	570	222	410
50.800	LMB32 LMB32UU	6	1,140	LMB32AJ LMB32UU-AJ	6	1,120	LMB32OP LMB32UU-OP	5	980	390	810

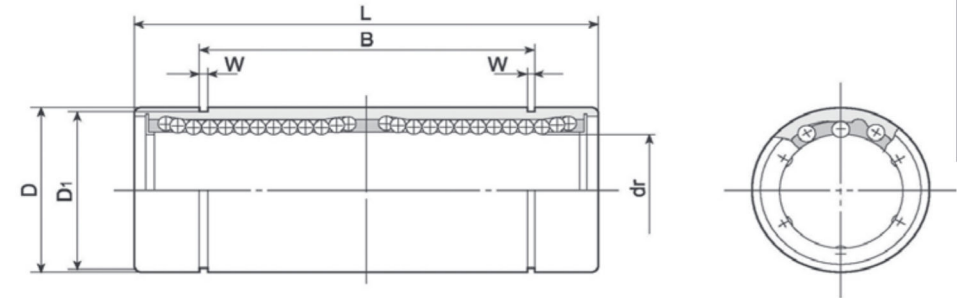
Nominal shaft diameter 实际轴径 mm	Main dimensions and tolerance 主要尺寸及公差											Eccentricity 偏心 μm	Radial clearance (Max) 径向间隙 μm	
	dr Tolerance 公差 μm	D		L		B		W	D1	h	h1			θ
		mm	Tolerance 公差 μm	mm	Tolerance 公差 μm	mm	Tolerance 公差 μm							
6.350	0	6.350	12.700	0	19.050	0	12.98	0.992	11.906	1	—	—	12	-3
9.525		9.525	15.875	-11	22.225									
12.700	-9	12.700	22.225	0	31.750	-220	24.46	1.168	20.853	1.5	8.700	80°	15	-4
15.875		15.875	28.575	-13	38.100									
19.050	0	19.050	31.750	0	41.275	0	29.61	1.422	29.870	1.5	11.113	60°	20	-6
25.400		25.400	39.688	-16	57.150									
31.750	0	31.750	50.800	0	66.675	0	50.92	1.727	47.904	2.5	15.875	50°	25	-8
38.100		38.100	60.325	-16	76.200									
50.800	-12	50.800	76.200	0	101.600	-300	81.07	2.616	72.085	3	25.400	50°	25	-13

Long Type Series (Metric Dimension)

加长型系列(公制规格)

Linear Motion
线性传动

◆ LM...L



Linear Motion
线性传动

Nominal shaft diameter 实际轴径 mm	Model No. 型号		Ball circuit 钢珠 条数	Weight 重量 g	Main dimensions and tolerance 主要尺寸及精度			
	LM ...L	LM ...LUU			dr		D	
					mm	Tolerance 公差 μm	mm	Tolerance 公差 μm
6	LM 6 L	LM 6 LUU	4	16	6		12	0
8	LM 8 L	LM 8 LUU	4	31	8		15	-13
10	LM 10 L	LM 10 LUU	4	62	10	0	19	
12	LM 12 L	LM 12 LUU	4	80	12	-10	21	0
13	LM 13 L	LM 13 LUU	4	90	13		23	-16
16	LM 16 L	LM 16 LUU	4	145	16		28	
20	LM 20 L	LM 20 LUU	5	180	20	0	32	0
25	LM 25 L	LM 25 LUU	6	440	25	-12	40	-19
30	LM 30 L	LM 30 LUU	6	480	30		45	
35	LM 35 L	LM 35 LUU	6	795	35	0	52	0
40	LM 40 L	LM 40 LUU	6	1,170	40	-15	60	-22
50	LM 50 L	LM 50 LUU	6	3,100	50		80	
60	LM 60 L	LM 60 LUU	6	3,500	60	0 -20	90	0 -25

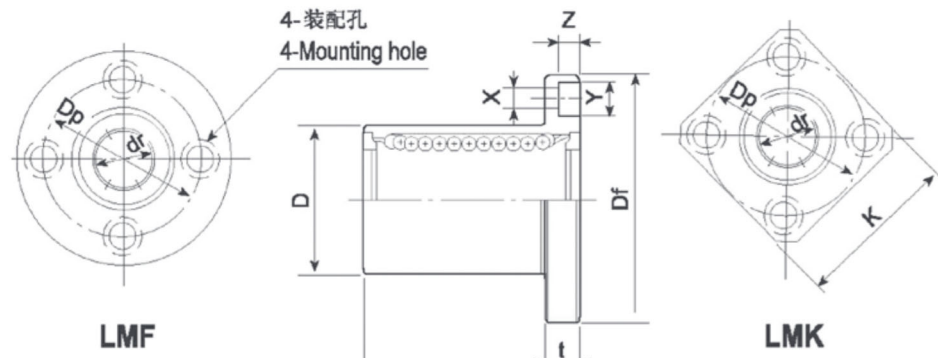
Main dimensions and tolerance 主要尺寸及公差						Eccentricity 偏心 μm	Basic load rating 基本定格荷重		Nominal shaft diameter 实际轴径 mm
mm	L Tolerance 公差 μm	mm	B Tolerance 公差 μm	mm	D ₁ mm		dynamic 动定格 C(kgf)	static 静定格 Co(kgf)	
							35		
45		35		1.1	14.3	44	80	8	
55	0	44	0	1.3	18	60	112	10	
57	-300	46	-300	1.3	20	83	160	12	
61		46		1.3	22	83	160	13	
70		53		1.6	27	125	240	16	
80		61		1.6	30.5	143	280	20	
112		82		1.85	38	159	320	25	
123		89		1.85	43	254	560	30	
135	0	99	0	2.1	49	270	640	35	
151	-400	121	-400	2.1	57	350	820	40	
192		148		2.6	76.5	620	1,620	50	
209		170		3.15	86.5	770	2,040	60	

Flange Type Series (Metric Dimension)

法兰式系列(公制规格)

Linear Motion
线性传动

◆ LMK / LMF



Linear Motion
线性传动

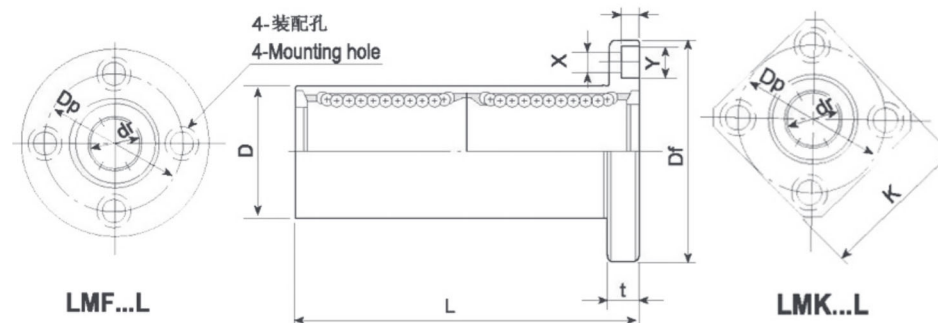
Nominal shaft diameter 实际轴径 mm	Model No. 型号			
	LMF		LMK	
6	LMF 6	LMF 6UU	LMK 6	LMK 6UU
8	LMF 8S	LMF 8SUU	LMK 8S	LMK 8SUU
8	LMF 8	LMF 8UU	LMK 8	LMK 8UU
10	LMF 10	LMF 10UU	LMK 10	LMK 10UU
12	LMF 12	LMF 12UU	LMK 12	LMK 12UU
13	LMF 13	LMF 13UU	LMK 13	LMK 13UU
16	LMF 16	LMF 16UU	LMK 16	LMK 16UU
20	LMF 20	LMF 20UU	LMK 20	LMK 20UU
25	LMF 25	LMF 25UU	LMK 25	LMK 25UU
30	LMF 30	LMF 30UU	LMK 30	LMK 30UU
35	LMF 35	LMF 35UU	LMK 35	LMK 35UU
40	LMF 40	LMF 40UU	LMK 40	LMK 40UU
50	LMF 50	LMF 50UU	LMK 50	LMK 50UU
60	LMF 60	LMF 60UU	LMK 60	LMK 60UU
80	LMF 80	LMF 80UU	LMK 80	LMK 80UU
100	LMF 100	LMF 100UU	LMK 100	LMK 100UU

Main dimensions and tolerance 主要尺寸及公差											Eccentricity 偏心 μm	Squareness 直角度 μm	Basic load rating 基本定格荷重		Weight 重量 g	Nominal shaft diameter 实际轴径 mm			
dr mm	Tolerance 公差 μm	D mm	Tolerance 公差 μm	L mm	Tolerance 公差 μm	Flange 法兰							dynamic 动定格 C(kgf)	static 静定格 Co(kgf)					
						Df	K	t	Dp	X	Y	Z							
6		12	0	19		28	22	5	20	3.5	6	3.1	12	12	21	27	24	6	
8		15	-11	17		32	25	5	24	3.5	6	3.1			18	22	32		24
8		15		24		32	25	5	24	3.5	6	3.1			28	40	37	29	8
10	0	19		29	0	40	30	6	29	4.5	7.5	4.1			38	56	72	52	10
12	-9	21	0	30	-200	42	32	6	32	4.5	7.5	4.1			52	61	76	57	12
13		23	-13	32		43	34	6	33	4.5	7.5	4.1			52	80	88	72	13
16		28		37		48	37	6	38	4.5	7.5	4.1			79	120	120	104	16
20		32		42		54	42	8	43	5.5	9	5.1			90	140	180	145	20
25	0	40	0	59		62	50	8	51	5.5	9	5.1	15	15	100	160	340	300	25
30	-10	45	-19	64		74	58	10	60	6.6	11	6.1			160	280	470	375	
35		52		70	0	82	64	10	67	6.6	11	6.1			170	320	650	560	35
40	0	60	0	80	-300	96	75	13	78	9	14	8.1	20	20	220	410	1,060	880	
50	-12	80	-22	100		116	92	13	98	9	14	8.1					390	810	2,200
60	0	90	0	110		134	106	18	112	11	17	11.1	25	25	480	1,020	3,000	2,560	60
80	-15	120	-22	140	0	164	136	18	142	11	17	11.1			750	1,630	5,800	5,300	
100	0	150	0	175	-400	200	170	20	175	14	20	13	30	30	1,440	3,550	10,600	9,900	100

Flange Long Type Series (Metric Dimension)

加长法兰式系列(公制规格)

◆ LMF...L / LMK...L



Nominal shaft diameter 实际轴径 mm	Model No. 型号			
	LMF...L		LMK...L	
6	LMF 6L	LMF 6LUU	LMK 6L	LMK 6LUU
8	LMF 8L	LMF 8LUU	LMK 8L	LMK 8LUU
10	LMF 10L	LMF 10LUU	LMK 10L	LMK 10LUU
12	LMF 12L	LMF 12LUU	LMK 12L	LMK 12LUU
13	LMF 13L	LMF 13LUU	LMK 13L	LMK 13LUU
16	LMF 16L	LMF 16LUU	LMK 16L	LMK 16LUU
20	LMF 20L	LMF 20LUU	LMK 20L	LMK 20LUU
25	LMF 25L	LMF 25LUU	LMK 25L	LMK 25LUU
30	LMF 30L	LMF 30LUU	LMK 30L	LMK 30LUU
35	LMF 35L	LMF 35LUU	LMK 35L	LMK 35LUU
40	LMF 40L	LMF 40LUU	LMK 40L	LMK 40LUU
50	LMF 50L	LMF 50LUU	LMK 50L	LMK 50LUU
60	LMF 60L	LMF 60LUU	LMK 60L	LMK 60LUU

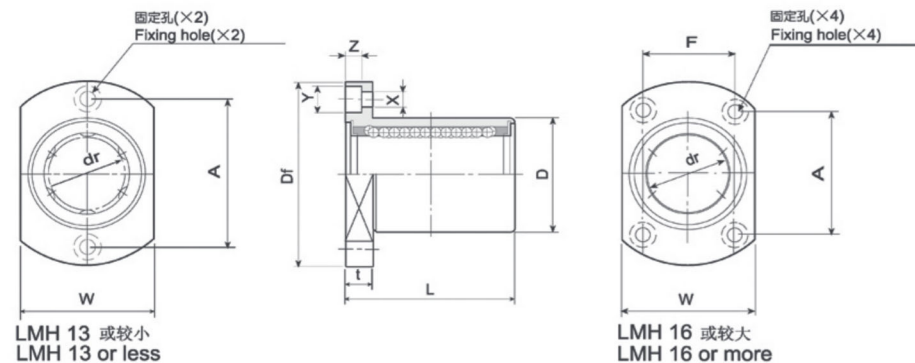
Main dimensions and tolerance 主要尺寸及公差												Eccentricity 偏心 μm	Squariness 直角度 μm	Basic load rating 基本定格荷重		Weight 重量 g	Nominal shaft diameter 实际轴径 mm			
dr mm	Tolerance 公差 μm	D mm	Tolerance 公差 μm	L mm	Tolerance 公差 μm	Flange 法兰								dynamic 动定格 C(kgf)	static 静定格 Co(kgf)					
						Df	K	t	Dp	X	Y	Z								
6		12	0	35	0	28	22	5	20	3.5	6	3.1	15	15	33	54	31	6		
		15	-13	45	-300	32	25	5	24	3.5	6	3.1			44	80	51		43	8
10	0	19		55		40	30	6	29	4.5	7.5	4.1	20	20	60	112	98	10		
12	-10	21		57		42	32	6	32	4.5	7.5	4.1			67	122	110		90	12
13		23	-16	61	0	43	34	6	33	4.5	7.5	4.1			83	160	130		108	13
16		28		70	-300	48	37	6	38	4.5	7.5	4.1			125	240	190		165	16
20		32		80		54	42	8	43	5.5	9	5.1	25	25	143	280	260	20		
25	0	40	-19	112		62	50	8	51	5.5	9	5.1			159	320	540		500	25
30	-12	45		123		74	58	10	60	6.6	11	6.1			254	560	680		590	30
35		52		135		82	64	10	67	6.6	11	6.1	30	30	270	640	1,020	35		
40	0	60	-22	151	0	96	75	13	78	9	14	8.1			350	820	1,570		1,380	40
50	-15	80		192	-400	116	92	13	98	9	14	8.1			620	1,620	3,600		3,400	50
60	0	90	-25	209		134	106	18	112	11	17	11.1	30	30	770	2,040	4,500	4,060	60	

Two Side Cut Flange Type (Metric Dimension)

切两侧法兰式(公制规格)

Linear Motion
线性传动

◆ LMH



Linear Motion
线性传动

Nominal shaft diameter 实际轴径 mm	Model No. 型号 LMH...UU	Main dimensions and tolerance 主要尺寸及精度						
		dr		D		L		
		mm	Tolerance 公差 μm	mm	Tolerance 公差 μm	mm	Tolerance 公差 μm	
6	LMH 6UU	6	0	12	0	19	-200	
8	LMH 8UU	8		15	-9	24		
10	LMH 10UU	10		19	0	29		
12	LMH 12UU	12	-9	21	0	30	0	
13	LMH 13UU	13	23	-13	32			
16	LMH 16UU	16	28	0	37	-200		
20	LMH 20UU	20	0	32	0	42	0	
25	LMH 25UU	25		40		-16		59
30	LMH 30UU	30		45		-16		64

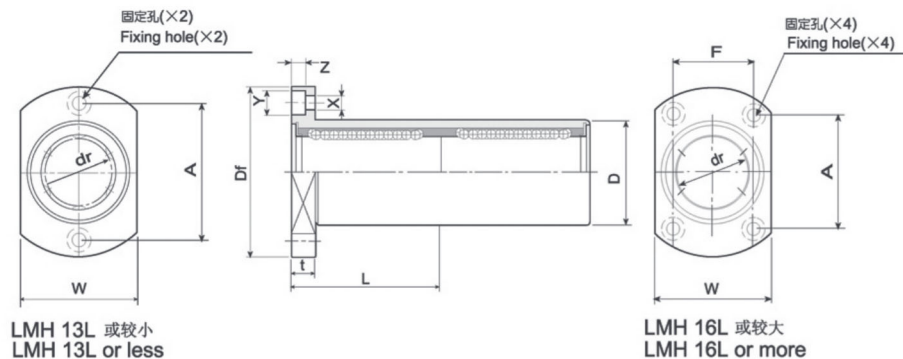
Main dimensions and tolerance 主要尺寸及公差								Eccentricity 偏心 μm	Squareness 直角度 μm	Basic load rating 基本定格荷重		Weight 重量 g	Nominal shaft diameter 实际轴径 mm
Flange 法兰										dynamic 动定格 C(kgf)	static 静定格 Co(kgf)		
Df mm	W mm	t mm	A mm	F mm	X mm	Y mm	Z mm						
28	18	5	20	—	3.5	6	3.1	12	12	21	27	21	6
32	21	5	24	—	3.5	6	3.1			28	40	33	
40	25	6	29	—	4.5	7.5	4.1			38	56	64	
42	27	6	32	—	4.5	7.5	4.1			52	80	68	
43	29	6	33	—	4.5	7.5	4.1			52	80	81	
48	34	6	31	22	4.5	7.5	4.1			79	120	112	
54	38	8	36	24	5.5	9	5.1	15	15	90	140	167	20
62	46	8	40	32	5.5	9	5.1			100	160	325	
74	51	10	49	35	6.6	11	6.1			160	279	388	
										160	279	388	

Note: All sizes of LMH type are sealed on both sides.
注解: 所有LMH类型的尺寸在两边都是被密封的。

Two Side Cut Flange Long Type Linear Bushing

切两侧加长法兰式(公制规格)

◆ LMH...L



Nominal shaft diameter 实际轴径 mm	Model No. 型号 LMH...LUU	Main dimensions and tolerance 主要尺寸及精度						
		dr		D		L		
		mm	Tolerance 公差 μm	mm	Tolerance 公差 μm	mm	Tolerance 公差 μm	
6	LMH 6LUU	6	0	12	0	35	-200	
8	LMH 8LUU	8		15	-13	45		
10	LMH 10LUU	10		19	0	55		
12	LMH 12LUU	12	-10	21	0	57	0	
13	LMH 13LUU	13		23	-16	61		
16	LMH 16LUU	16	0	28	0	70	-300	
20	LMH 20LUU	20		32		0		80
25	LMH 25LUU	25		40		-19		112
30	LMH 30LUU	30	-12	45	-19	123	-400	

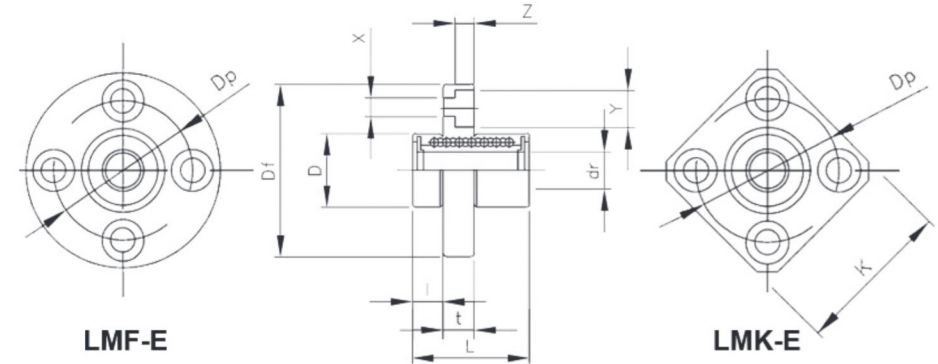
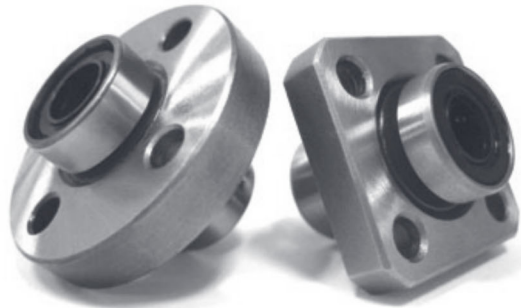
Main dimensions and tolerance 主要尺寸及公差								Eccentricity 偏心 μm	Squarness 直角度 μm	Basic load rating 基本定格荷重		Weight 重量 g	Nominal shaft diameter 实际轴径 mm
Flange 法兰										dynamic 动定格 C(kgf)	static 静定格 Co(kgf)		
Df mm	W mm	t mm	A mm	F mm	X mm	Y mm	Z mm						
28	18	5	20	—	3.5	6	3.1	15	15	33	54	28	6
32	21	5	24	—	3.5	6	3.1			44	80	47	8
40	25	6	29	—	4.5	7.5	4.1			60	112	90	10
42	27	6	32	—	4.5	7.5	4.1			83	160	102	12
43	29	6	33	—	4.5	7.5	4.1			83	160	123	13
48	34	6	31	22	4.5	7.5	4.1			125	240	182	16
54	38	8	36	24	5.5	9	5.1	20	20	143	279	247	20
62	46	8	40	32	5.5	9	5.1			159	320	525	25
74	51	10	49	35	6.6	11	6.1			254	560	645	30

Note: All sizes of LMH-L type are sealed on both sides.
注解: 所有LMH-L类型的尺寸在两边都是被密封的。

Pilot End Type (Metric Dimension)

引导式 (公制规格)

◆ LMF-E / LMK-E



Nominal shaft diameter 实际轴径 mm	Model No. 型号 LMF(K)...UU-E	Main dimensions and tolerance 主要尺寸及公差							
		dr Tolerance 公差 μm	D Tolerance 公差 μm		L Tolerance 公差 μm	Flange 法兰			
			mm	mm		l mm	Df mm	k mm	
6	LMF6UU-E LMK6UU-E	6	12	0	19	0	5	28	22
8	LMF8UU-E LMK8UU-E	8	15	-13	24	-200	5	32	25
10	LMF10UU-E LMK10UU-E	10	19	0	29	0	6	40	30
12	LMF12UU-E LMK12UU-E	12	21	0	30	0	6	42	32
13	LMF13UU-E LMK13UU-E	13	23	-16	32	-200	6	43	34
16	LMF16UU-E LMK16UU-E	16	28	0	37	-200	6	48	37
20	LMF20UU-E LMK20UU-E	20	32	0	42	0	8	54	42
25	LMF25UU-E LMK25UU-E	25	40	-19	59	-300	8	62	50
30	LMF30UU-E LMK30UU-E	30	45	0	64	0	10	74	58
35	LMF35UU-E LMK35UU-E	35	52	0	70	-300	10	82	64
40	LMF40UU-E LMK40UU-E	40	60	-22	80	0	13	96	75
50	LMF50UU-E LMK50UU-E	50	80	0	100	0	13	116	92
60	LMF60UU-E LMK60UU-E	60	90	-25	110	0	18	134	106

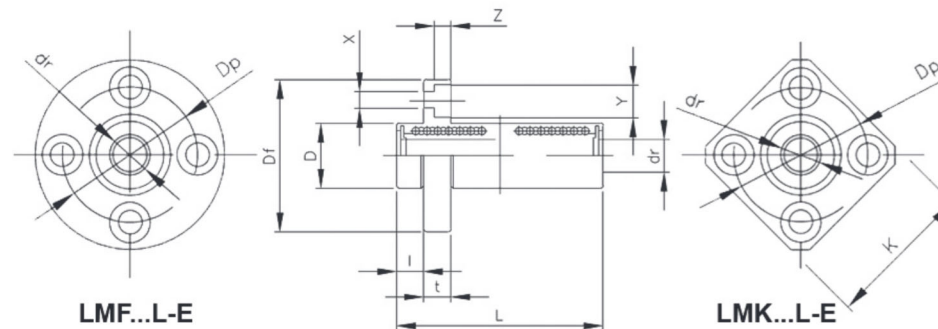
Main dimensions and tolerance 主要尺寸及公差 Flange 法兰					Eccentricity 偏心 μm	Squareness 直角度 μm	Basic load rating 基本定格荷重		Weight 重量 g	Nominal shaft diameter 实际轴径 mm
t mm	Dp mm	X mm	Y mm	Z mm			dynamic 动定格 C(kgf)	static 静定格 Co(kgf)		
5	20	3.5	6	3.1	12	12	21	27	24 18	6
5	24	3.5	6	3.1			28	40	37 29	8
6	29	4.5	7.5	4.1			38	56	72 52	10
6	32	4.5	7.5	4.1			52	80	76 57	12
6	33	4.5	7.5	4.1			52	80	88 72	13
6	38	4.5	7.5	4.1			79	120	120 104	16
8	43	5.5	9	5.1	15	15	90	140	180 145	20
8	51	5.5	9	5.1			100	160	340 300	25
10	60	6.6	11	6.1			160	279	470 375	30
10	67	6.6	11	6.1			170	320	650 560	35
13	78	9	14	8.1	20	20	220	410	1060 880	40
13	98	9	14	8.1			390	810	2200 2000	50
18	112	11	17	11.1			479	1020	3000 2560	60

Note: All sizes of LMF-E / LMK-E type are sealed on both sides.
注解: 所有LMF-E/LMK-E类型的尺寸在两边都是被密封的。

Pilot End Long Type (Metric Dimension)

加长引导式(公制规格)

◆ LMF...L-E / LMK...L-E



Nominal shaft diameter 实际轴径 mm	Model No. 型号 LMF(K)...LUU-E	Main dimensions and tolerance 主要尺寸及公差						
		dr 公差 μm	D 公差 μm		L 公差 μm	Flange 法兰		
			mm	mm		mm	l mm	Df mm
6	LMF6LUU-E LMK6LUU-E	6	12	0	35	5	28	22
8	LMF8LUU-E LMK8LUU-E	8	15	-13	45	5	32	25
10	LMF10LUU-E LMK10LUU-E	10	19	0	55	6	40	30
12	LMF12LUU-E LMK12LUU-E	12	21	0	57	6	42	32
13	LMF13LUU-E LMK13LUU-E	13	23	-16	61	6	43	34
16	LMF16LUU-E LMK16LUU-E	16	28	0	70	6	48	37
20	LMF20LUU-E LMK20LUU-E	20	32	0	80	8	54	42
25	LMF25LUU-E LMK25LUU-E	25	40	0	112	8	62	50
30	LMF30LUU-E LMK30LUU-E	30	45	-19	123	10	74	58
35	LMF35LUU-E LMK35LUU-E	35	52	0	135	10	82	64
40	LMF40LUU-E LMK40LUU-E	40	60	0	151	13	96	75
50	LMF50LUU-E LMK50LUU-E	50	80	-22	192	13	116	92
60	LMF60LUU-E LMK60LUU-E	60	90	0	209	18	134	106

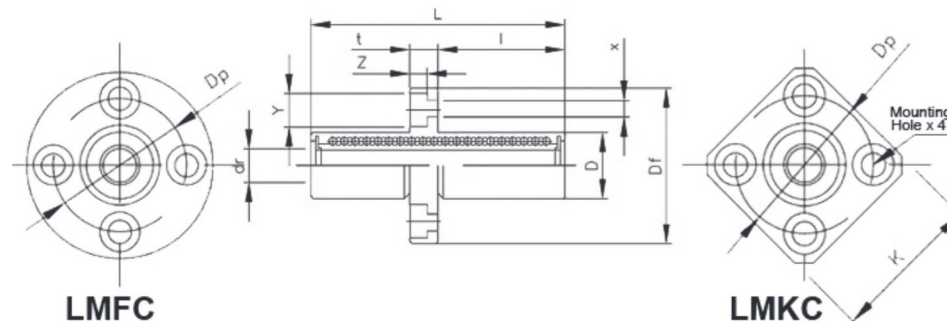
Main dimensions and tolerance 主要尺寸及公差					Eccentricity 偏心 μm	Squareness 直角度 μm	Basic load rating 基本定格荷重		Weight 重量 g	Nominal shaft diameter 实际轴径 mm
Flange 法兰							dynamic 动定格 C(kgf)	static 静定格 Co(kgf)		
t mm	Dp mm	X mm	Y mm	Z mm						
5	20	3.5	6	3.1	15	15	33	54	31 25	6
5	24	3.5	6	3.1			44	80	51 43	8
6	29	4.5	7.5	4.1			60	112	98 78	10
6	32	4.5	7.5	4.1			83	160	110 90	12
6	33	4.5	7.5	4.1			83	160	130 108	13
6	38	4.5	7.5	4.1			125	240	190 165	16
8	43	5.5	9	5.1	20	20	143	280	260 225	20
8	51	5.5	9	5.1			159	320	540 500	25
10	60	6.6	11	6.1			254	560	680 590	30
10	67	6.6	11	6.1	25	25	270	640	1020 930	35
13	78	9	14	8.1			350	820	1570 1380	40
13	98	9	14	8.1			620	1621	3600 3400	50
18	112	11	17	11.1	30	30	770	2040	4500 4060	60

Note: All sizes of LMK-L-E / LMF-L-E type are sealed on both sides.
注解: 所有LMK-L-E/LMF-L-E类型的尺寸在两边都是被密封的。

Centered Flange Type (Metric Dimension)

中心法兰型 (公制规格)

◆ LMFC / LMKC



Nominal shaft diameter 实际轴径 mm	Model No. 型号 LMF(K)C	Main dimensions and tolerance 主要尺寸及公差							Flange 法兰		
		dr 公差 μm	D 公差 μm	L 公差 μm	Flange 法兰			l mm	Df mm	k mm	
					mm	mm	mm				
6	LMFC6UU LMKC6UU	6	12	0 -13	35	0 -200	15	28	22		
8	LMFC8UU LMKC8UU	8					20	32	25		
10	LMFC10UU LMKC10UU	10	19	0 -16	55	0 -300	24.5	40	30		
12	LMFC12UU LMKC12UU	12					25.5	42	32		
13	LMFC13UU LMKC13UU	13	23	0 -16	61	-300	27.5	43	34		
16	LMFC16UU LMKC16UU	16					32	48	37		
20	LMFC20UU LMKC20UU	20	32	0 -19	80	-400	36	54	42		
25	LMFC25UU LMKC25UU	25					52	62	50		
30	LMFC30UU LMKC30UU	30	45	0 -22	123	-400	56.5	74	58		
35	LMFC35UU LMKC35UU	35					62.5	82	64		
40	LMFC40UU LMKC40UU	40	60	0 -22	151	-400	69	96	75		
50	LMFC50UU LMKC50UU	50					89.5	116	92		
60	LMFC60UU LMKC60UU	60	90	0 -25	209	95.5	134	106			

Main dimensions and tolerance 主要尺寸及公差 Flange 法兰					Eccentricity 偏心 μm	Squareness 直角度 μm	Basic load rating 基本定格荷重		Weight 重量 g	Nominal shaft diameter 实际轴径 mm
t mm	Dp mm	X mm	Y mm	Z mm			dynamic 动定格 C(kgf)	static 静定格 Co(kgf)		
5	20	3.5	6	3.1	15	15	33	54	31 25	6
5	24	3.5	6	3.1			44	80	51 43	8
6	29	4.5	7.5	4.1			60	112	98 78	10
6	32	4.5	7.5	4.1			83	160	110 90	12
6	33	4.5	7.5	4.1			83	160	130 108	13
6	38	4.5	7.5	4.1			125	240	190 165	16
8	43	5.5	9	5.1	20	20	143	280	260 225	20
8	51	5.5	9	5.1			159	320	540 500	25
10	60	6.6	11	6.1			254	560	680 590	30
10	67	6.6	11	6.1			270	640	1020 930	35
13	78	9	14	8.1			350	820	1570 1380	40
13	98	9	14	8.1			620	1621	3600 3400	50
18	112	11	17	11.1	30	30	770	2040	4500 4060	60

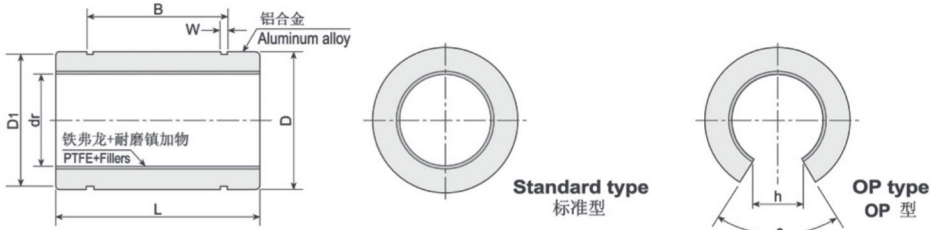
Note: All sizes of LMKC / LMFC type are sealed on both sides.
注解: 所有LMKC / LMFC类型的尺寸在两边都是被密封的。

Oilless Bearing

自润轴承

- ◆ **OB**
Construction: Internal - PTFE +Fillers
External - Aluminium Alloy

构造：内径 - 铁弗龙 + 耐磨镇加物
外径 - 铝合金



Model No. 型号		Main dimensions and tolerance 主要尺寸及公差										Max Static Load 最大荷重	Max. Speed 最大速度		Weight 重量		
Standard Type 标准型	OP Type OP型	dr Tolerance 公差 μm	D Tolerance 公差 μm	L Tolerance 公差 μm	B Tolerance 公差 μm	W	D1	h	θ		kgf	Dry 干性 m/min	Lub 润滑油 m/min	Standard Type g	OP Type g		
OB6	OB6OP	6	10/28	12	0	19	1.1	11.5	—	—	120			4	3		
OB8	OB8OP	8	13/35	15	-11	24	1.1	14.3	—	—	200			8	6		
OB10	OB10OP	10	16/43	19	0	29	1.3	18	6.8	80°	300			15	13		
OB12	OB12OP	12	21	21	0	30	1.3	20	8	80°	370			20	15		
OB13	OB13OP	13	23	23	-13	32	1.3	22	9	80°	430			25	19		
OB16	OB16OP	16	28	28	0	37	1.6	27	11	80°	620			40	32		
OB20	OB20OP	20	32	32	0	42	1.6	30.5	11	60°	880			52	45		
OB25	OB25OP	25	40	40	-16	59	1.85	38	12	50°	1,500	40	120	120	105		
OB30	OB30OP	30	45	45	0	64	1.85	43	15	50°	2,000			160	130		
OB35	OB35OP	35	52	52	0	70	2.1	49	17	50°	2,500			220	190		
OB40	OB40OP	40	60	60	-300	80	2.1	57	20	50°	3,300			350	250		
OB50	OB50OP	50	80	80	0	100	2.6	76.5	25	50°	5,200			850	730		
OB60	OB60OP	60	90	90	0	110	3.15	86.5	30	50°	6,900			1,100	900		
OB80	OB80OP	80	120	120	-22	140	4.15	116	40	50°	11,500			2,400	2,100		
OB100	OB100OP	100	150	150	0/-25	175	4.15	145	50	50°	18,000			4,700	4,000		

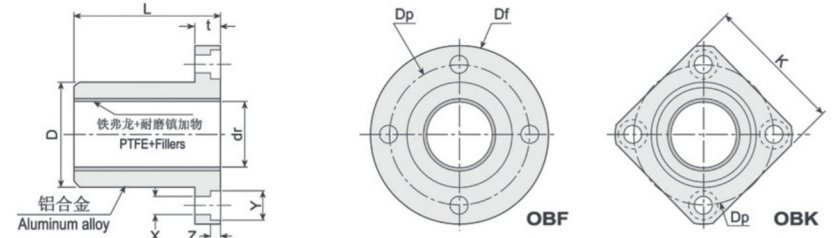
Temperature range / 温度范围 : -100~250°C
Recommended fit of the shaft tolerance / 推介轴心公差 : f7 (Ordinary clearance / 一般间隙)
: g6 (Tight clearance / 紧的间隙)

Flange Type Oilless Bearing

法兰式自润轴承

- ◆ **OBF / OBK**
Construction: Internal - PTFE +Fillers
External - Aluminium Alloy

构造：内径 - 铁弗龙 + 耐磨镇加物
外径 - 铝合金



Model No. 型号		Main dimensions and tolerance 主要尺寸及公差										Eccentricity 偏心	Squareness 直角度	Lmax Static Load 最大荷重	Max. Speed 最大速度	Weight 重量		
OBF	OBK	dr Tolerance 公差 μm	D Tolerance 公差 μm	L Tolerance 公差 μm	Flange 法兰							μm	μm	kgf	m/min	OBF OBK g		
		mm	mm	mm	Df	K	t	Dp	X	Y	Z							
OBF 6	OBK 6	6	10/28	12	0	19	28	22	8	20	3.5	6	3.1	12	12	120		14
OBF 8	OBK 8	8	13/35	15	-11	24	32	25	8	24	3.5	6	3.1			200		11
OBF 10	OBK 10	10	16/43	19	0	29	40	30	9	29	4.5	7.5	4.1			300		21
OBF 12	OBK 12	12	21	21	0	30	42	32	9	32	4.5	7.5	4.1			370		17
OBF 13	OBK 13	13	23	23	-13	32	43	34	9	33	4.5	7.5	4.1			430		38
OBF 16	OBK 16	16	28	28	0	37	48	37	9	38	4.5	7.5	4.1			620		29
OBF 20	OBK 20	20	32	32	0	42	54	42	11	43	5.5	9	5.1			880		42
OBF 25	OBK 25	25	40	40	-16	59	62	50	11	51	5.5	9	5.1	15	15	1,500		33
OBF 30	OBK 30	30	45	45	0	64	74	58	14	60	6.6	11	6.1			2,000		48
OBF 35	OBK 35	35	52	52	0	70	82	64	14	67	6.6	11	6.1			2,500		41
OBF 40	OBK 40	40	60	60	-19	80	96	75	18	78	9	14	8.1			3,300		69
OBF 50	OBK 50	50	80	80	0	100	116	92	18	98	9	14	8.1			5,200		58
OBF 60	OBK 60	60	90	90	0	110	134	106	24	112	11	17	11.1			6,900		81
OBF 80	OBK 80	80	120	120	-22	140	164	136	24	142	11	17	11.1	20	20	11,500		174

Temperature range / 温度范围 : -100~250°C
Recommended fit of the shaft tolerance / 推介轴心公差 : f7 (Ordinary clearance / 一般间隙)
: g6 (Tight clearance / 紧的间隙)

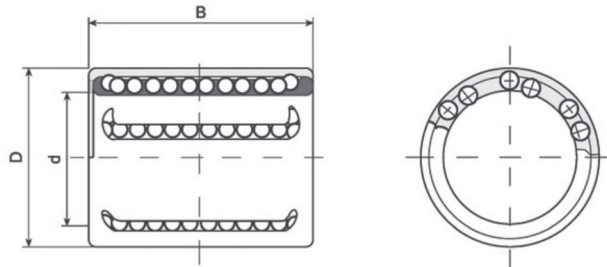
Linear Motion
线性传动

Linear Motion
线性传动

Compact Type

简易型

◆ KH



Unit/单位 : mm

Nominal shaft diameter 实际轴径 mm	No Seal 无油封		Sealed type 油封型		Main dimensions 主要尺寸			Basic load rating 基本定格荷重	
	Model No. 型号	Weight 重量 g	Model No. 型号	Weight 重量 g				dynamic 动定格 C(kgf)	static 静定格 Co(kgf)
					d	D	B		
6	KH0622	7	KH0622PP	7	6	12	22	9	24
8	KH0824	12	KH0824PP	12	8	15	24	11	28
10	KH1026	14	KH1026PP	14.5	10	17	26	14	37
12	KH1228	18	KH1228PP	18.5	12	19	28	18	51
14	KH1428	20.5	KH1428PP	21	14	21	28	19	52
16	KH1630	27	KH1630PP	27.5	16	24	30	24	62
20	KH2030	32.5	KH2030PP	33	20	28	30	28	79
25	KH2540	61.5	KH2540PP	63	25	35	40	65	167
30	KH3050	90	KH3050PP	92	30	40	50	100	270
40	KH4060	182	KH4060PP	184	40	52	60	170	445
50	KH5070	250	KH5070PP	255	50	62	70	235	630

Linear Block

直线滑块

STRUCTURES

A linear block consists of a linear bushing in aluminium alloy housing and secured with a snap ring.

Linear block provides a flat table surface with bolting holes to allow load to be easily secured onto the aluminium alloy housing. Linear block extends the application of the linear bushing system.

Example of identification number:

辨认型号示例:

LMA 25 L UU
① ② ③ ④

结构

直线滑块是一个由卡环扣紧的直线套筒和铝合金机架组合而成。

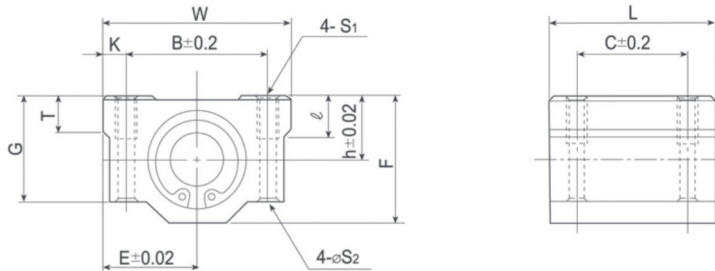
直线滑块提供了安有螺钉孔的平台表面，便于负载物安全地装置于铝合金机架之上。直线滑块延伸了直线套管系统的运用。

Legend	Category	Code	Description
①	Type 型号	LMA	Standard type linear block 标准型直线滑块
		LMS	Standard type oilless linear block 标准型自润直线滑块
②	Inner Diameter 内径	-	Refers to the measurement in mm. 指内在的直径（毫米）
③	Length (Type) 长度（类别）	-	Standard Type 标准型
		L	Long Type 加长型
④	Seal 油封	-	No Seal 无油封
		UU	Seals on both side 两端附油封

Standard Type Linear Block

标准型直线滑块

- ◆ LMA
Linear Ball Bearing Type 线性滚珠轴承型



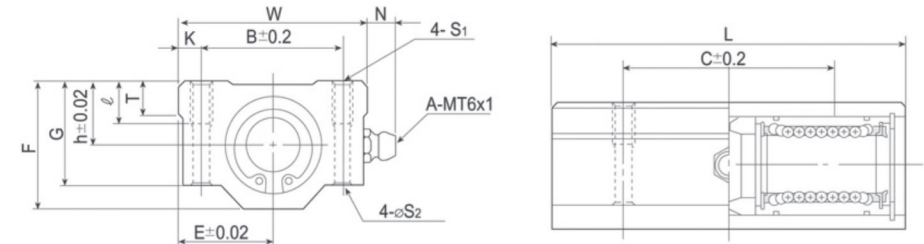
Unit / 单位 : mm

Model No. 型号	Nominal shaft diameter 实际轴径 mm	Main dimensions 主要尺寸							Mounting dimensions 装配尺寸					Linear ball bearing 线性轴承			Weight 重量 g	
		h	E	W	L	F	G	T	B	C	K	S ₁	S ₂	φ	Model No.	dynamic load		static load
															型号	动定格荷重 C(kgf)		静定格荷重 Co(kgf)
LMA 6UU	6	9	15	30	25	18	15	6	20	15	5	M4	3.4	8	LM 6UU	21	27	34
LMA 8UU	8	11	17	34	30	22	18	6	24	18	5	M4	3.4	8	LM 8UU	28	40	52
LMA10UU	10	13	20	40	35	26	21	8	28	21	6	M5	4.3	12	LM10UU	38	56	92
LMA12UU	12	15	21	42	36	28	24	8	30.5	26	5.75	M5	4.3	12	LM12UU	52	80	102
LMA13 UU	13	15	22	44	39	30	24.5	8	33	26	5.5	M5	4.3	12	LM13UU	52	80	120
LMA16 UU	16	19	25	50	44	38.5	32.5	9	36	34	7	M5	4.3	12	LM16UU	79	120	200
LMA20 UU	20	21	27	54	50	41	35	11	40	40	7	M6	5.2	12	LM20UU	90	140	255
LMA25 UU	25	26	38	76	67	51.5	42	12	54	50	11	M8	7	18	LM25UU	100	160	600
LMA30 UU	30	30	39	78	72	59.5	49	15	58	58	10	M8	7	18	LM30UU	160	280	735
LMA35 UU	35	34	45	90	80	68	54	18	70	60	10	M8	7	18	LM35UU	170	320	1,100
LMA40 UU	40	40	51	102	90	78	62	20	80	60	11	M10	8.7	25	LM40UU	220	410	1,590
LMA50 UU	50	52	61	122	110	102	80	25	100	80	11	M10	8.7	25	LM50UU	390	810	3,340
LMA60 UU	60	58	66	132	122	114	94	30	108	90	12	M12	10.7	25	LM60UU	482	1,020	4,270

Long Type Linear Block

加长型直线滑块

- ◆ LMA...L
Linear Ball Bearing Type 线性滚珠轴承型



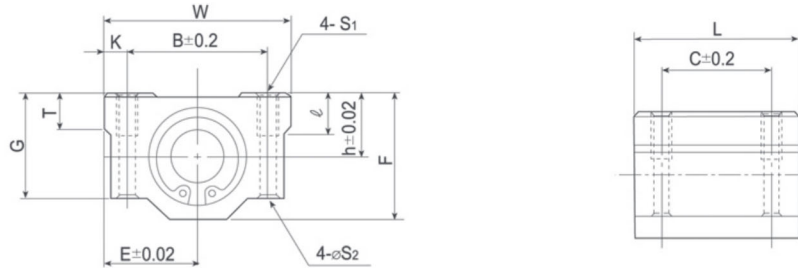
Unit / 单位 : mm

Model No. 型号	Nominal shaft diameter 轴径 mm	Main dimensions 主要尺寸							Mounting dimensions 装配尺寸					Linear ball bearing 线性轴承			Weight 重量 g		
		h	E	W	L	F	G	T	N	B	C	K	S ₁	S ₂	φ	Model No.		dynamic load	static load
																型号		动定格荷重 C(kgf)	静定格荷重 Co(kgf)
LMA 6LUU	6	9	15	30	48	18	15	6	7	20	36	5	M4	3.4	8	LM6UX2	33	54	63
LMA 8LUU	8	11	17	34	58	22	18	6	7	24	42	5	M4	3.4	8	LM8UX2	44	80	102
LMA10LUU	10	13	20	40	68	26	21	8	7	28	46	6	M5	4.3	12	LM10UX2	60	112	180
LMA12LUU	12	15	21	42	70	28	24	8	6.5	30.5	50	5.75	M5	4.3	12	LM12UX2	67	120	205
LMA13LUU	13	15	22	44	75	30	24.5	8	6.5	33	50	5.5	M5	4.3	12	LM13UX2	83	160	240
LMA16LUU	16	19	25	50	85	38.5	32.5	9	6	36	60	7	M5	4.3	12	LM16UX2	125	240	400
LMA20LUU	20	21	27	54	96	41	35	11	7	40	70	7	M6	5.2	12	LM20UX2	144	280	570
LMA25LUU	25	26	38	76	130	51.5	42	12	4	54	100	11	M8	7	18	LM25UX2	164	320	1,200
LMA30LUU	30	30	39	78	140	59.5	49	15	5	58	110	10	M8	7	18	LM30UX2	250	560	1,480
LMA35LUU	35	34	45	90	155	68	54	18	5.5	70	120	10	M8	7	18	LM35UX2	270	640	2,200
LMA40LUU	40	40	51	102	175	78	62	20	5	80	140	11	M10	8.7	25	LM40UX2	350	820	3,200
LMA50LUU	50	52	61	122	215	102	80	25	5	100	160	11	M10	8.7	25	LM50UX2	620	1,620	6,700
LMA60LUU	60	58	66	132	240	114	94	30	5	108	180	12	M12	10.7	25	LM60UX2	770	2,040	8,560

Standard Type Oilless Linear Block

标准型自润直线滑块

- ◆ LMS Oilless Bearing Type 自润轴承型



Unit / 单位 : mm

Model No. 型号	Nominal shaft diameter 实际轴径 mm	Main dimensions 主要尺寸						Mounting dimensions 装配尺寸						Oilless bearing Model No. 自润轴承型号	Max Static Load 最大荷重 (kgf)	Max. Speed 最大速度		Weight 重量 g	
		h	E	W	L	F	G	T	B	C	K	S ₁	S ₂			ø	Dry m/min 干性		Lub m/min 润滑油
LMS 6	6	9	15	30	25	18	15	6	20	15	5	M4	3.4	8	OB 6	120		30	
LMS 8	8	11	17	34	30	22	18	6	24	18	5	M4	3.4	8	OB 8	200		45	
LMS10	10	13	20	40	35	26	21	8	28	21	6	M5	4.3	12	OB 10	300		85	
LMS12	12	15	21	42	36	28	24	8	30.5	26	5.75	M5	4.3	12	OB 12	370		90	
LMS13	13	15	22	44	39	30	24.5	8	33	26	5.5	M5	4.3	12	OB 13	430		102	
LMS16	16	19	25	50	44	38.5	32.5	9	36	34	7	M5	4.3	12	OB 16	620		170	
LMS20	20	21	27	54	50	41	35	11	40	40	7	M6	5.2	12	OB 20	880	40	120	220
LMS25	25	26	38	76	67	51.5	42	12	54	50	11	M8	7	18	OB 25	1,500		500	
LMS30	30	30	39	78	72	59.5	49	15	58	58	10	M8	7	18	OB 30	2,000		645	
LMS35	35	34	45	90	80	68	54	18	70	60	10	M8	7	18	OB 35	2,500		930	
LMS40	40	40	51	102	90	78	62	20	80	60	11	M10	8.7	25	OB 40	3,300		1,355	
LMS50	50	52	61	122	110	102	80	25	100	80	11	M10	8.7	25	OB 50	5,200		2,610	
LMS60	60	58	66	132	122	114	94	30	108	90	12	M12	10.7	25	OB 60	6,900		3,510	

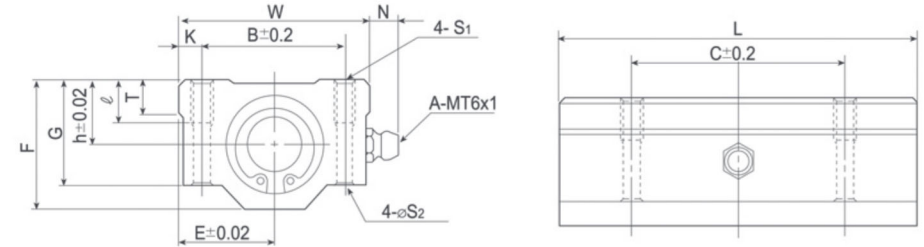
Temperature range / 温度范围 : -100~250°C

Recommended fit of the shaft tolerance / 推介轴心公差 : f7 (Ordinary clearance / 一般间隙)
: g6 (Tight clearance / 紧的间隙)

Long Type Oilless Linear Block

加长型自润直线滑块

- ◆ LMS...L Oilless Bearing Type 自润轴承型



Unit / 单位 : mm

Model No. 型号	Nominal shaft diameter 实际轴径 mm	Main dimensions 主要尺寸						Mounting dimensions 装配尺寸						Oilless bearing Model No. 自润轴承型号	Max Static Load 最大荷重 (kgf)	Max. Speed 最大速度		Weight 重量 g		
		h	E	W	L	F	G	T	N	B	C	K	S ₁			S ₂	ø		Dry m/min 干性	Lub m/min 润滑油
LMS 6L	6	9	15	30	48	18	15	6	7	20	36	5	M4	3.4	8	OB6X2	240		63	
LMS 8L	8	11	17	34	58	22	18	6	7	24	42	5	M4	3.4	8	OB8X2	400		102	
LMS10L	10	13	20	40	68	26	21	8	7	28	46	6	M5	4.3	12	OB10X2	600		180	
LMS12L	12	15	21	42	70	28	24	8	6.5	30.5	50	5.75	M5	4.3	12	OB12X2	740		205	
LMS13L	13	15	22	44	75	30	24.5	8	6.5	33	50	5.5	M5	4.3	12	OB13X2	860		240	
LMS16L	16	19	25	50	85	38.5	32.5	9	6	36	60	7	M5	4.3	12	OB16X2	1,240		400	
LMS20L	20	21	27	54	96	41	35	11	7	40	70	7	M6	5.2	12	OB20X2	1,760	40	120	570
LMS25L	25	26	38	76	130	51.5	42	12	4	54	100	11	M8	7	18	OB25X2	3,000		1,200	
LMS30L	30	30	39	78	140	59.5	49	15	5	58	110	10	M8	7	18	OB30X2	4,000		1,480	
LMS35L	35	34	45	90	155	68	54	18	5.5	70	120	10	M8	7	18	OB35X2	5,000		2,200	
LMS40L	40	40	51	102	175	78	62	20	5	80	140	11	M10	8.7	25	OB40X2	6,600		3,200	
LMS50L	50	52	61	122	215	102	80	25	5	100	160	11	M10	8.7	25	OB50X2	10,400		6,700	
LMS60L	60	58	66	132	240	114	94	30	5	108	180	12	M12	10.7	25	OB60X2	13,800		8,560	

Temperature range / 温度范围 : -100~250°C

Recommended fit of the shaft tolerance / 推介轴心公差 : f7 (Ordinary clearance / 一般间隙)
: g6 (Tight clearance / 紧的间隙)

Shaft & Shaft Supporter

轴心和轴心支撑座

Linear Motion
线性传动

Shaft

A shaft can be broadly defined as a revolving rod that transmits power or motion. It is often used with linear bushing or bearings in order to obtain highly accurate linear motion.

The quality and accuracy of the shaft has a direct impact on the performance of the linear bush and bearing.

Example of identification number:
辨认型号示例:

SSF **20** x **1000L**
① ② ③

Legend	
①	Type 型号
②	Shaft Diameter (mm) 轴心直径
③	Overall length (mm) 总长度

Shaft Supporter

Made of aluminum alloy, the shaft supporters are light and durable. Their compact design allows for a wide variety of applications and ease of installation.

Example of identification number:
辨认型号示例:

SH **20** **A**
① ② ③

Legend	Category	Code	Description
①	Type 型号	SH	Shaft Supporter 轴心支撑座
		SHF	Flanged Shaft Supporter 法兰型轴心支撑座
②	Nominal Shaft Diameter (mm) 实际内径		
③	Material 材质	A	Aluminum Alloy 铝合金

轴心

轴心被广泛的定义为传送动力或运动的旋转杆。它通常和直线套管或轴承结合使用，以此来获得高精度的直线性运动。

轴心的质量和精确度对直线套观和轴承的性能有直接的影响。

轴心支撑座

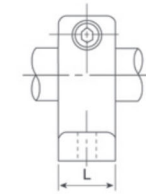
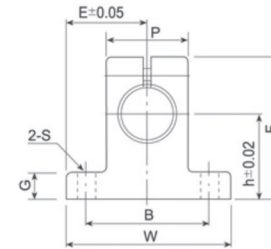
支撑座是由铝合金制成的，因此轻巧和耐用。简易的设计具有广泛的应用并且安装简便。

Shaft Supporter

轴心支撑座

Linear Motion
线性传动

◆ SH...A
Material: Aluminium Alloy 材质: 铝合金

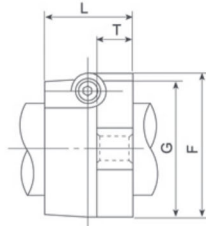
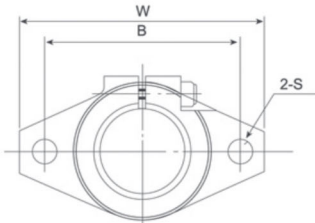


Model No. 型号	Nominal shaft diameter 实际轴径	Main dimensions 主要尺寸									Clamping bolt 固定螺栓	Mounting bolt 装配螺栓	Weight 重量 g
		h	E	W	L	F	G	P	B	S			
SH 8A	8	20	21	42	14	32.8	6	18	32	5.5	M4	M5	24
SH10A	10	20	21	42	14	32.8	6	18	32	5.5	M4	M5	24
SH12A	12	23	21	42	14	37.5	6	20	32	5.5	M4	M5	30
SH13A	13	23	21	42	14	37.5	6	20	32	5.5	M4	M5	30
SH16A	16	27	24	48	16	44	8	25	38	5.5	M4	M5	40
SH20A	20	31	30	60	20	51	10	30	45	6.6	M5	M6	70
SH25A	25	35	35	70	24	60	12	38	56	6.6	M6	M6	130
SH30A	30	42	42	84	28	70	12	44	64	9	M6	M8	180
SH35A	35	50	49	98	32	82	15	50	74	11	M8	M10	270
SH40A	40	60	57	114	36	96	15	60	90	11	M8	M10	420
SH50A	50	70	63	126	40	120	18	74	100	14	M12	M12	750
SH60A	60	80	74	148	45	136	18	90	120	14	M12	M12	1,100

Flanged Shaft Supporter

法兰型轴心支撑座

◆ SHF...A
Material: Aluminium Alloy 材质: 铝合金



Unit/单位 : mm

Model No. 型号	Nominal shaft diameter 实际轴径	Main dimensions 主要尺寸							Clamping bolt 固定螺栓	Mounting bolt 装配螺栓	Weight 重量 g
		W	L	T	F	G	B	S			
SHF10A	10	43	10	5	24	20	32	5.5	M5	M4	13
SHF12A	12	47	13	7	28	25	36	5.5	M5	M4	20
SHF13A	13	47	13	7	28	25	36	5.5	M5	M4	20
SHF16A	16	50	16	8	31	28	40	5.5	M5	M4	27
SHF20A	20	60	20	8	37	34	48	7	M6	M5	40
SHF25A	25	70	25	10	42	40	56	7	M6	M5	60
SHF30A	30	80	30	12	50	46	64	9	M8	M6	110
SHF35A	35	92	35	14	58	50	72	12	M10	M8	380
SHF40A	40	102	40	16	67	56	80	12	M10	M10	510
SHF50A	50	122	50	19	83	70	96	14	M12	M12	890
SHF60A	60	140	60	23	95	82	112	14	M12	M12	1,500

Case Hardened Shaft

硬化轴心

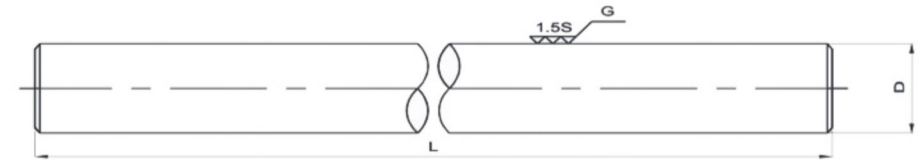
◆ SF / SSF / SCF



SF
Material 材质: SUJ2 (high carbon chromium steel 轴承钢)
Treatment 处理方式: Induction hardened and ground 高周波热处理及研磨
Hardness 硬度: HRC 62 ± 2

SSF
Material 材质: SUS440C (martensite stainless steel 不锈钢)
Treatment 处理方式: Induction hardened and ground 高周波热处理及研磨
Hardness 硬度: HRC 58 ± 2

SCF
Material 材质: SUJ2 (high carbon chromium steel 轴承钢)
Treatment 处理方式: Induction hardened, ground chrome plated and polished 高周波热处理, 研磨及表面镀铬
Hardness 硬度: HRC 62 ± 2



Diameter 外径	Model No. 型号			Diameter Tolerance 外径公差 g6	Max length 最大制作长度 L	Depth of effective hardened layer 有效硬化层深度	Weight 重量
mm	SF	SSF	SCF	m	mm	mm	kg/m
3	SF 3	SSF 3	SCF 3	-4	1000	1.5 and above 1.5 以上	0.06
4	SF 4	SSF 4	SCF 4		1000		0.10
5	SF 5	SSF 5	SCF 5		1000		0.16
6	SF 6	SSF 6	SCF 6	-5	3000		0.23
8	SF 8	SSF 8	SCF 8		5000		0.40
10	SF 10	SSF 10	SCF 10	-14	5000		0.62
12	SF 12	SSF 12	SCF 12		6000	0.89	
13	SF 13	SSF 13	SCF 13	-6	6000	1.05	
16	SF 16	SSF 16	SCF 16		-17	6000	1.58
20	SF 20	SSF 20	SCF 20	-7		6000	2.47
25	SF 25	SSF 25	SCF 25		-20	6000	3.85
30	SF 30	SSF 30	SCF 30	-9		6000	5.55
35	SF 35	SSF 35	SCF 35		-25	6000	7.55
40	SF 40	SSF 40	SCF 40	-9		6000	9.87
50	SF 50	SSF 50	SCF 50		-25	6000	15.41
60	SF 60	SSF 60	SCF 60	-10		6000	22.20
80	SF 80	SSF 80	SCF 80		-29	6000	39.46
100	SF 100	SSF 100	SCF 100	-12		6000	3.0 and above 3.0 以上
					-34		

Case Hardened Hollow Shaft

硬化空心轴心



◆ SFT / SCFT

SFT

Case Hardened Hollow Shaft 硬化空心轴心

Material 材质:

SUJ2 (high carbon chromium steel 轴承钢)

Treatment 处理方式:

Induction hardened and ground 高周波热处理及研磨

Hardness 硬度:

HRC 62 ± 2

SCFT

Case Hardened Chrome Hollow Shaft 硬化铬合空心轴心

Material 材质:

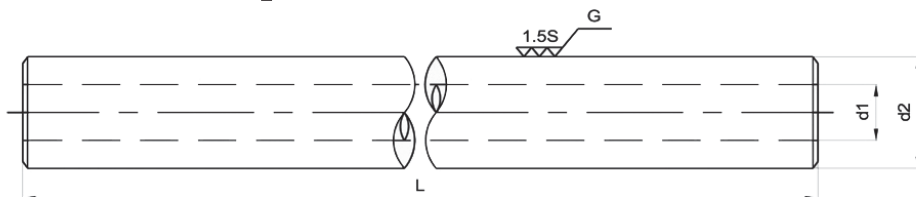
SUJ2 (high carbon chromium steel 轴承钢)

Treatment 处理方式:

Induction hardened, ground chrome plated and polished 高周波热处理, 研磨及表面镀铬

Hardness 硬度:

HRC 62 ± 2



Outer Diameter 外径 d2	Inner Diameter 内径 d1	Model No. 型号		Diameter Tolerance 外径公差 g6	Max length 最大制作长度 L	Depth of effective hardened layer 有效硬化层深度	Weight 重量
		SFT	SCFT				
mm	mm			m	mm	mm	kg/m
10	4	SFT 10	SCFT 10	-5 ~ -14	2000	1.2	0.52
12	5	SFT 12	SCFT 12	-6 ~ -17	2000	1.3	0.79
13	6	SFT 13	SCFT 13	-6 ~ -17	2000	1.3	0.82
16	8	SFT 16	SCFT 16	-6 ~ -17	2000	1.6	1.28
20	14	SFT 20	SCFT 20	-7 ~ -20	3000	1.8	1.25
25	16	SFT 25	SCFT 25	-7 ~ -20	3000	2.0	2.35
30	17	SFT 30	SCFT 30	-7 ~ -20	3000	2.4	3.50
35	19	SFT 35	SCFT 35	-9 ~ -25	3000	2.5	4.90
40	20	SFT 40	SCFT 40	-9 ~ -25	3000	2.6	4.99
50	25	SFT 50	SCFT 50	-9 ~ -25	3000	2.9	9.91
60	30	SFT 60	SCFT 60	-10 ~ -29	3000	3.0	14.20